

УТВЕРЖДАЮ
глава администрации

_____ Д.А.Майоров

**Паспорт благоустройства
дворовой территории**

муниципального образования
Новодевяткинское сельское поселение

№ 4
дата 25.09.2017

Адрес территории:

ул. Лесная, дома: 2, 4, 6

Общая площадь:

46 327 кв.м.

Численность населения:

1887

Возрастной состав:

| от 0 до 7 лет | от 7 до 14 лет | старше 14 лет | пенсионеры |
|---------------|----------------|---------------|------------|
| 87 | 78 | 1099 | 623 |

Количество подъездов:

22

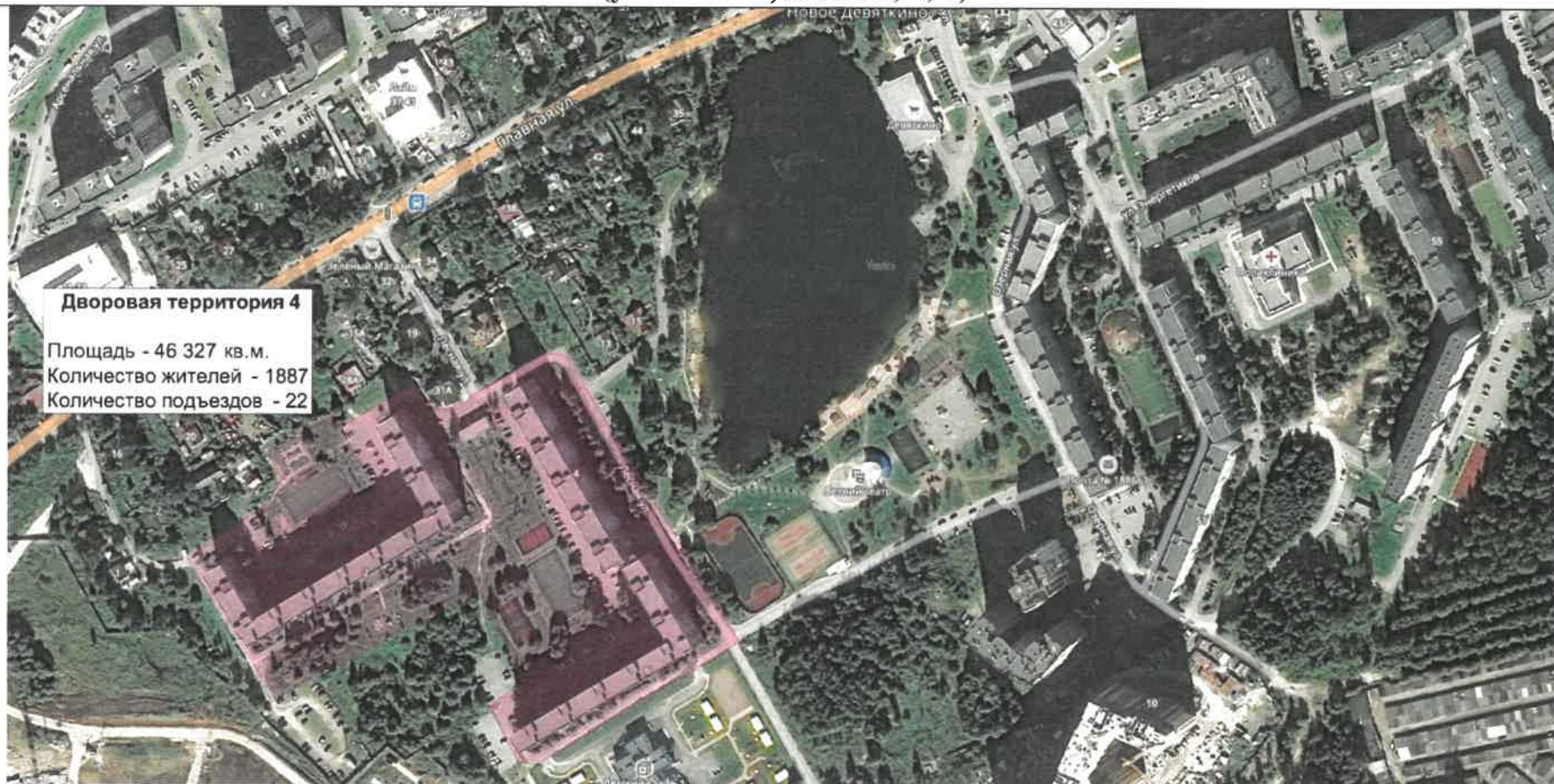
Составитель паспорта:

Представитель заинтересованных лиц:

_____ (подпись)

_____ (ФИО)

Схема дворовой территории № 4 (ул. Лесная, дома: 2, 4, 6)

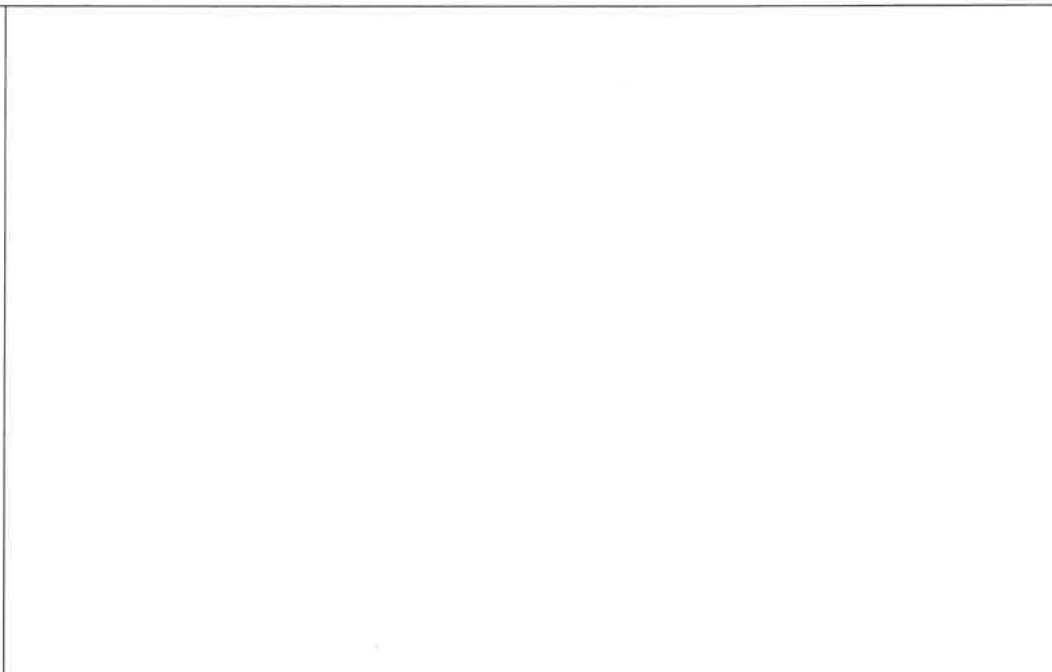


Экспликация:



Условные обозначения:





Минимальный перечень видов работ по благоустройству

1

Справочно:

| | | | | | | | |
|-------------------------|-----------------|--------------------|-------------------|-----------|----------------|-------------------|-------------|
| Дворовые проезды | Покрытие | Нет характеристики | Нет характеристик | Состояние | Площадь, кв. м | Ширина проезда, м | Комментарии |
|-------------------------|-----------------|--------------------|-------------------|-----------|----------------|-------------------|-------------|

| № п/п | Наименование элемента | Характеристика 1 (тип, вид) | Характеристика 2 (тип, вид) | Характеристика 3 (тип, вид) | Характеристика 4 Состояние | Размер, площадь, длина, протяженность | Количество, размер единицы | Комментарии |
|-------|-----------------------|-----------------------------|-----------------------------|-----------------------------|------------------------------|---------------------------------------|----------------------------|------------------|
| авто | (выбрать из списка) | (выбрать из списка) | (выбрать из списка) | (выбрать из списка) | (выбрать из списка) | (вести значение) | (вести значение) | (свободный ввод) |
| 1 | Скамейки | со спинкой | дерево | 3 - местная | отличное | 1,5м | 3,00 | |
| 2 | Урны | наземная перевертыш | | | отличное | | 3,00 | |
| 3 | Скамейки | без спинки | дерево | 3 - местная | требуется покраска | 1,5м | 7,00 | |
| 4 | Урны | наземная бетонная | | | отличное | | 4,00 | |
| 5 | Урны | наземная перевертыш | | | требуется замена | | 3,00 | |
| 6 | Скамейки | без спинки | дерево | 3 - местная | требуется покраска | 1,50 | 5,00 | |
| 7 | Урны | наземная перевертыш | | | требуется замена | | 3,00 | |
| 8 | Урны | наземная бетонная | | | отличное | | 2,00 | |
| 9 | Скамейки | со спинкой | дерево | 3 - местная | отличное | 1,50 | 10,00 | |
| 10 | Урны | наземная бетонная | | | отличное | | 10,00 | |
| 11 | Скамейки | без спинки | дерево | 3 - местная | требуется замена | 1,50 | 12,00 | |
| 12 | Урны | наземная перевертыш | | | требуется замена | | 12,00 | |
| 13 | Скамейки | со спинкой | дерево | 4 и более мест | | 2,00 | 6,00 | |
| 14 | Урны | наземная бетонная | | | отличное | | 3,00 | |
| 15 | Освещение | опора металлическая | другое | высота 5 - 7 метров | требуется ремонт | | 15,00 | |
| 16 | Освещение | опора металлическая | другое | высота 5 - 7 метров | отличное | | 3,00 | |
| 17 | Дворовые проезды | асфальт | | | отличное, требуется разметка | 5070 кв. м. | | |

Дополнительный перечень видов работ по благоустройству

2 озеленение

Справочно:

| | | | | | | | |
|-------|-----|-------------------|-------------------|-----------|----------------|-------------------|-------------|
| Газон | Тип | Нет характеристик | Нет характеристик | Состояние | Площадь, кв. м | Нет характеристик | Комментарии |
|-------|-----|-------------------|-------------------|-----------|----------------|-------------------|-------------|

| № п/п | Наименование элемента | Характеристика 1 (тип, вид, покрытие) | Характеристика 2 (тип2, материал) | Характеристика 3 (тип, вид) | Характеристика 4 Состояние | Размер, площадь, длина, протяженность | Количество, размер единицы | Комментарии |
|-------|-----------------------|--|--------------------------------------|--------------------------------|-------------------------------|--|-------------------------------|------------------|
| авто | (выбрать из списка) | (выбрать из списка) | (выбрать из списка) | (выбрать из списка) | (выбрать из списка) | (вести значение) | (вести значение) | (свободный ввод) |
| 1 | Газон | обыкновенный | | | требуется уход | 19758 м. кв. | | |

3 дорожки и линейные объекты

Справочно:

| | | | | | | | |
|--------|----------|------------------|------------------|-----------|-----------|------------------|-------------|
| Пандус | Покрытие | Нет характерист. | Нет характерист. | Состояние | Размер, м | Перелад высот, м | Комментарии |
|--------|----------|------------------|------------------|-----------|-----------|------------------|-------------|

| № п/п | Наименование элемента | Характеристика 1 (тип, вид, покрытие) | Характеристика 2 (тип, вид, материал) | Характеристика 3 (тип, вид, количество) | Характеристика 4 Состояние | Размер, площадь, длина, протяженность | Количество, размер единицы | Комментарии |
|-------|------------------------|---------------------------------------|---------------------------------------|---|----------------------------|---------------------------------------|----------------------------|------------------|
| авто | (выбрать из списка) | (выбрать из списка) | (выбрать из списка) | (выбрать из списка) | (выбрать из списка) | (ввести значение) | (ввести значение) | (свободный ввод) |
| 1 | Автомобильная парковка | асфальт | | мест для инвалидов от 2% до 5% | требуется ремонт | 600м.кв. | | |
| 2 | Автомобильная парковка | газонная решетка | | мест для инвалидов от 2% до 5% | требуется ремонт | 1950м. кв | | |
| 3 | Информационный стенд | стационарный | | | требуется ремонт | | 3,00 | |
| 4 | Пешеходная дорожка | покрытие плитка | | | отличное | 640 кв. м. | | |

4 плоскостные сооружения

Справочно:

| Спортивное оборудование | Тип | Нет характеристик | Нет характеристик | Состояние | Нет характеристик | Нет характеристик | Комментарии |
|-------------------------|-----|-------------------|-------------------|-----------|-------------------|-------------------|-------------|
|-------------------------|-----|-------------------|-------------------|-----------|-------------------|-------------------|-------------|

| № п/п | Наименование элемента | Характеристика 1 (тип, вид, покрытие) | Характеристика 2 (тип2, материал) | Характеристика 3 (тип, вид) | Характеристика 4 Состояние | Размер, площадь, длина, протяженность | Количество, размер единицы | Комментарии |
|-------|-----------------------------|---------------------------------------|-----------------------------------|-----------------------------|-----------------------------|---------------------------------------|----------------------------|---|
| авто | (выбрать из списка) | (выбрать из списка) | (выбрать из списка) | (выбрать из списка) | (выбрать из списка) | (вести значения) | (вести значения) | (свободный ввод) |
| 1 | Мебель для игровых площадок | игровой комплекс | дерево | 3 - 6 лет | требуется полная замена | 3,6 x 5,2 x 3,7 | 1,00 | |
| 2 | Мебель для игровых площадок | детская качель одинарная | металл | 3 - 6 лет | требуется ремонт | 1,4 x 1,2 x 1,8 | 1,00 | |
| 3 | Мебель для игровых площадок | песочница | дерево | 3 - 6 лет | требуется полная замена | 1,86 x 2,52 x 1,5 | 1,00 | |
| 4 | Мебель для игровых площадок | карусель | металл | 3 - 6 лет | требуется ремонт и покраска | Д 1,7 x 0,8 | 1,00 | |
| 5 | Мебель для игровых площадок | качалка | дерево | 3 - 6 лет | требуется полная замена | 0,9 x 0,3 | 1,00 | |
| 6 | Мебель для игровых площадок | качалка | дерево | 3 - 6 лет | требуется полная замена | 0,9 x 0,3 | 1,00 | |
| 7 | Мебель для игровых площадок | качели | металл | 3 - 6 лет | требуется ремонт | 1,4 x 1,9 x 1,6 | 1,00 | |
| 8 | Мебель для игровых площадок | игровой комплекс | дерево | 3 - 6 лет | требуется полная замена | 4,6 x 4,8 x 3,8 | 1,00 | |
| 9 | Мебель для игровых площадок | детский ком-с " Осминожек" | дерево | 3 - 5 лет | требуется покраска | 3,0 x 3,7 x 2,7 | 1,00 | |
| 10 | Мебель для игровых площадок | карусель | дерево | 3 - 6 лет | требуется ремонт | 0,8 x 0,4 | 1,00 | |
| 11 | Мебель для игровых площадок | игровой комплекс малышковый | дерево | 3 - 6 лет | требуется ремонт и покраска | 4,0 x 3,0 x 2,0 | 1,00 | |
| 12 | Мебель для игровых площадок | песочница | дерево | 3 - 6 лет | требуется замена | 1,4 x 3,8 x 1,7 | 1,00 | |
| 13 | Мебель для игровых площадок | качель песочные весы | металл | универсальная | требуется замена | 2,4 x 0,6 x 0,6 | 1,00 | |
| 14 | Мебель для игровых площадок | детская одинарная качель | металл | 3 - 6 лет | требуется ремонт | 1,4 x 1,8 x 1,7 | 1,00 | |
| 15 | Мебель для игровых площадок | двойная качель подростковая | металл | 3 - 6 лет | отличное | 2,4 x 1,8 x 1,3 | 1,00 | |
| 16 | Мебель для игровых площадок | игровой комплекс | дерево | 3 - 6 лет | требуется ремонт и покраска | 3,1 x 4,8 x 0,6 | 1,00 | |
| 17 | Мебель для игровых площадок | карусель крутящаяся "Кувшинка" | дерево | 3 - 6 лет | требуется покраска | Д 1,4 x 0,5 | 1,00 | |
| 18 | Мебель для игровых площадок | качель песочные весы двойные | металл | 3 - 6 лет | требуется ремонт | 3,0 x 1,8 x 0,8 | 1,00 | |
| 19 | Мебель для игровых площадок | одинарная качель | металл | 3 - 6 лет | требуется покраска | 1,4 x 1,2 x 1,8 | 1,00 | |
| 20 | Мебель для игровых площадок | песочница " Теремок" | дерево | 3 - 6 лет | требуется покраска | 2,0 x 2,7 x 0,5 | 1,00 | |
| 21 | Контейнерная площадка | огороженная площадка без крыши | асфальт | | требуется ремонт | | 2,00 | |
| 22 | Спортивное оборудование | тренажер | | | отличное | 15x11,5 | 11,00 | Размер одного комплекта 6 шт. |
| 23 | Спортивное оборудование | другое | металл | | отличное | 5x1,5x2 | 1,00 | |
| 24 | Спортивное оборудование | турник | | | отличное | 11x2x2,5 | 1,00 | |
| 30 | Спортивно-игровая площадка | другое | металл | освещение отсутствует | требуется покраска | 6x2x2 | 2,00 | |
| 26 | Спортивно-игровая площадка | баскетбол | резиновая крошка | освещение отсутствует | требуется ремонт покрытия | 28x14 | 2,00 | установка ограждающей сетки со столбами |
| 27 | Спортивное оборудование | другое | | | отличное | 8x2x2 | 1,00 | |
| 30 | Спортивно-игровая площадка | волейбол | резиновая крошка | освещение отсутствует | отличное | 20x10 | 1,00 | установка ограждающей сетки со столбами |
| 29 | Спортивно-игровая площадка | хоккей | резиновая крошка | специальное освещение | отличное | 10x28 | 1,00 | |
| 30 | Спортивно-игровая площадка | футбол | газон | освещение отсутствует | отличное | 40x20 | 2,00 | установка ограждающей сетки со столбами |

5 малые архитектурные формы

Справочно:

| | | | | | | | |
|---------|----------|--------------------|--------------------|-----------|--------------------|----------------|-------------|
| Беседка | Материал | Нет характеристики | Нет характеристики | Состояние | Нет характеристика | Площадь, кв. м | Комментарии |
|---------|----------|--------------------|--------------------|-----------|--------------------|----------------|-------------|

| № п/п | Наименование элемента | Характеристика 1 (тип, вид, покрытие) | Характеристика 2 (тип2, материал) | Характеристика 3 (тип, вид) | Характеристика 4 Состояние | Размер, площадь, длина, протяженность | Количество, размер единицы | Комментарии |
|-------|-----------------------|---------------------------------------|-----------------------------------|-----------------------------|----------------------------|---------------------------------------|----------------------------|---------------------------------|
| авто | (выбрать из списка) | (выбрать из списка) | (выбрать из списка) | (выбрать из списка) | (выбрать из списка) | (вести значение) | (вести значение) | (свободный ввод) |
| 1 | Накопитель ТКО | контейнер | металл | | отличное | | 2 шт. | заглубленного типа по 5 куб. м. |

6 другое

Справочно:

| | | | | | | | |
|----------------------------|----------|-------------------|-------------------|-----------|-----------------|-------------------|-------------|
| Люк подземных коммуникаций | Тип люка | Нет характеристик | Нет характеристик | Состояние | Количество, ед. | Нет характеристик | Комментарии |
|----------------------------|----------|-------------------|-------------------|-----------|-----------------|-------------------|-------------|

| № п/п | Наименование элемента | Характеристика 1 (тип, вид, покрытие) | Характеристика 2 (тип2, материал) | Характеристика 3 (тип, вид) | Характеристика 4 Состояние | Размер, площадь, длина, протяженность | Количество, размер единицы | Комментарии |
|-------|----------------------------|---------------------------------------|-----------------------------------|-----------------------------|----------------------------|---------------------------------------|----------------------------|------------------|
| авто | (выбрать из списка) | (выбрать из списка) | (выбрать из списка) | (выбрать из списка) | (выбрать из списка) | (вести значение) | (вести значение) | (свободный ввод) |
| 1 | Люк подземных коммуникаций | другое | | | отличное | 20,00 | | |

7 строения, сооружения

Справочно:

| | | | | | | | |
|-----------------------|-----|-------------------|-------------------|-----------|---------------|-----------------|-------------|
| Нежилое некапитальное | Тип | Нет характеристик | Нет характеристик | Состояние | Год постройки | Площадь, кв. м. | Комментарии |
|-----------------------|-----|-------------------|-------------------|-----------|---------------|-----------------|-------------|

| № п/п | Наименование элемента | Характеристика 1 (тип, вид, покрытие) | Характеристика 2 (тип2, материал) | Характеристика 3 (тип, вид) | Характеристика 4 Состояние | Год постройки | Площадь | Комментарии |
|-------|-----------------------|---------------------------------------|-----------------------------------|-----------------------------|----------------------------|-------------------|-------------------|---|
| авто | (выбрать из списка) | (выбрать из списка) | (выбрать из списка) | (выбрать из списка) | (выбрать из списка) | (ввести значение) | (ввести значение) | (свободный ввод) |
| 1 | Жилое | МКД | | | среднее | 1 993,00 | 23 896,10 | частичный ремонт лифтового оборудования |
| 2 | Жилое | МКД | | | среднее | 1 996,00 | 12 383,00 | |
| 3 | Жилое | МКД | | | среднее | 1 993,00 | 18 388,00 | частичный ремонт лифтового оборудования |

